

Здрави ГОЛТКИ ОД САМИОТ ПОЧЕТОК



На вашето бебе не му е потребно додавање на шеќер. Засладените пијалаци можат да ги расипат забите и го зголемуваат ризикот од прекумерна тежина.

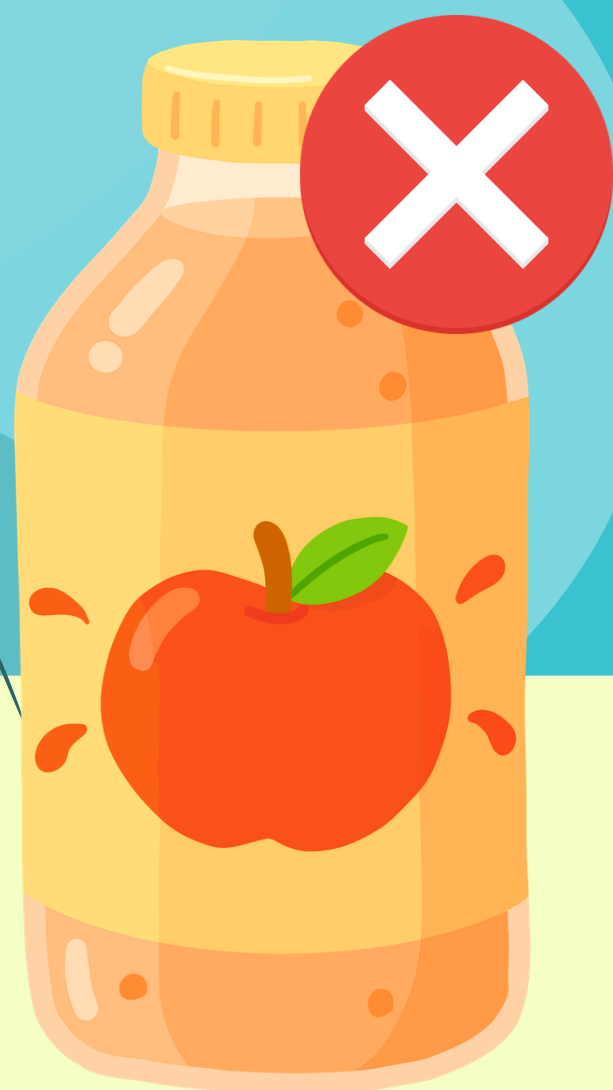
ПРЕПОРАКИ ЗА ПИЈАЛАЦИ



Вода, мајчино млеко или формула како главни пијалаци



НЕ користете млеко од животинско потекло како главен пијалак пред 12 месеци



Избегнувајте концентрирани овошни сокови и засладени пијалаци

По 12 месеци

Ограничете го кравјото млеко на околу 500 мл дневно за да се избегне заситување со млеко наместо со похранлива храна.

